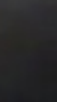


ESPEN

Naturally Urban

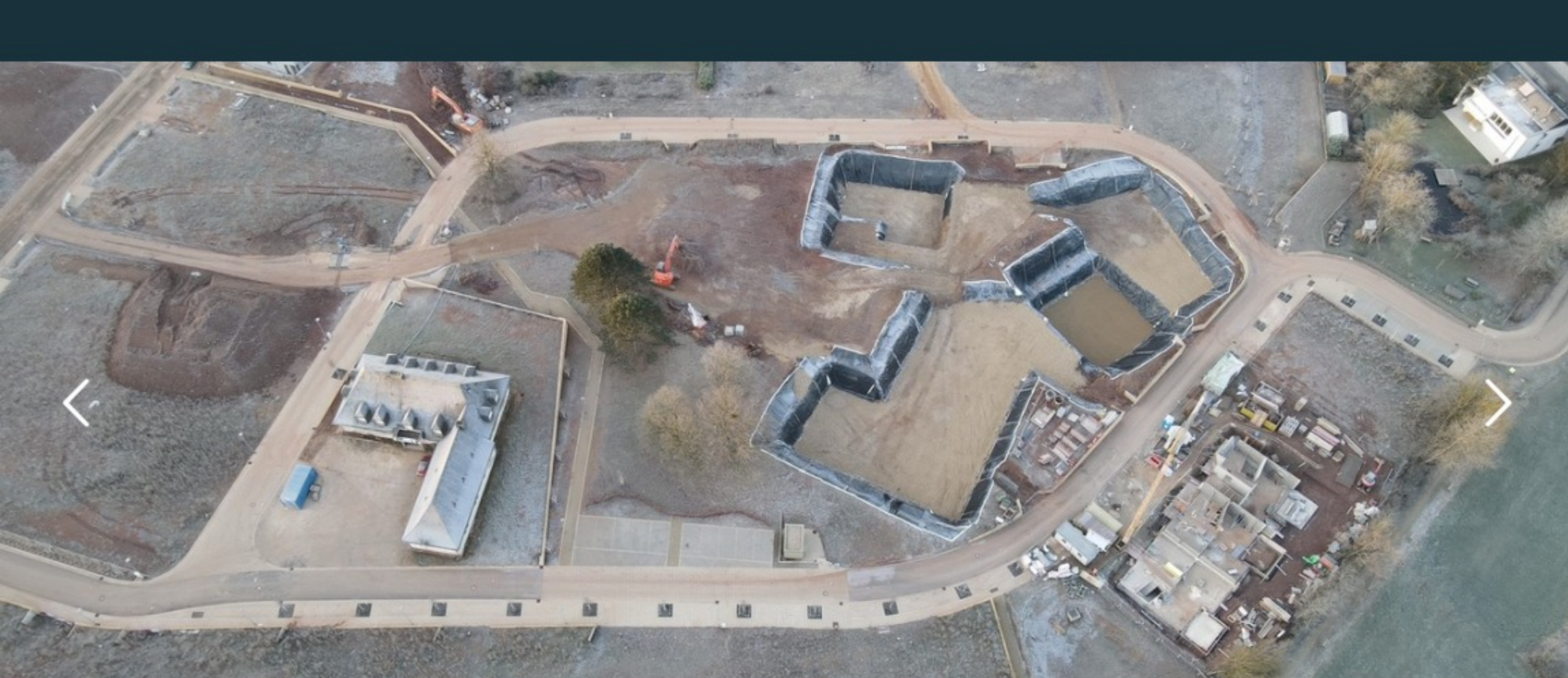


ESPEN - quartier résidentiel

Un quartier d'exception est en train de voir le jour aux abords de la capitale luxembourgeoise. Rapprochez-vous de la nature et découvrez les charmantes forêts et plaines de Moutfort tout en restant à proximité de toutes les commodités. A quelques minutes seulement de la capitale, cet endroit constitue une véritable rencontre entre nature et architecture de pointe.

Des biens sur mesure à hauteur de vos exigences

Le projet ESPEN propose des biens de différentes tailles correspondant à chaque style de vie ; du petit appartement tendance au logement pratique pour personnes âgées en passant par des maisons familiales contemporaines.



Moutfort, la rencontre entre le pittoresque et le pratique

Le projet se trouve dans la commune calme et exclusive de Contem, connue pour être à proximité de toutes les infrastructures importantes, et se situe à seulement 11 km de Kirchberg et de l'aéroport de Findel.

Le nouveau quartier

39 maisons

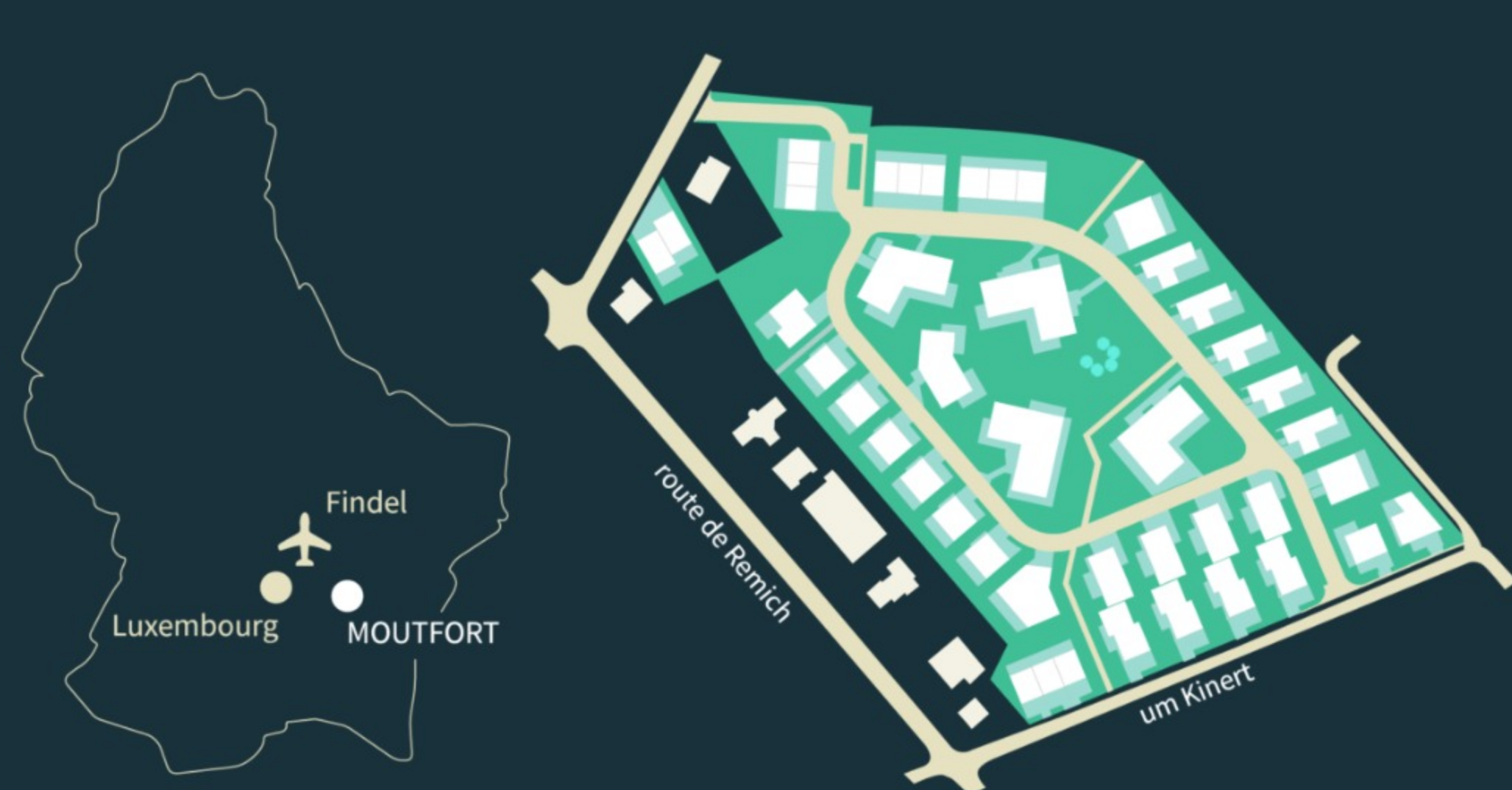
5 résidences

100 à 400 m²

1 à 6 chambres

Découvrez les différents lots dans le PDF ci-dessous.

ESPEN LOT MAP (4MB)



Biens actuellement en vente

L'architecture moderne, très attrayante et fonctionnelle du célèbre cabinet d'architecture Jean Petit Architectes S.A. rend ce projet, qui se démarque du modèle standard actuellement utilisé, unique.



ESP V28

Surface totale	380 m ²
Surface habitable	275 m ²
Nombre de chambres	5 + 2 bureaux



ESP T13

Total surface	338 - 392 m ²
Living area	219 - 273 m ²
Number of bedrooms	4 - 6



Lot 8

Surface totale	6a 18ca
----------------	---------

Vente en combinaison d'un contrat d'architecte avec www.jean-petit.lu

Biens vendus



ESP-K1 - K2 - K3

Lots 1, 2, 3

Surface totale	244 - 252 m ²
Surface habitable	183 - 190 m ²
Nombre de chambres	5

ESP G1 / G2 / G3

Lots 19, 18, 17

Surface totale	331 - 342 m ²
Surface habitable	215 - 222 m ²
Nombre de chambres	4

Nous contacter

N'hésitez pas à nous contacter pour plus d'informations ou pour répondre à toutes vos questions et créer une solution efficace adaptée à vos besoins.

Vous pouvez nous contacter:

LES ERABLES S.A.

An den Espen / rue Simone Veil
L-5334 Moutfort

+352 47 13 22

INFO@ESPENLU

We are happy to help

Please fill out the form and we will get back to you as soon as possible.

Together we will find the right offer for you and will be happy to answer any questions you may have.

Prénom (obligatoire)

Nom (obligatoire)

Email (obligatoire)

Téléphone (obligatoire)

Est-ce que vous avez des questions spécifiques?

En nous envoyant vos coordonnées, vous acceptez notre [politique de protection de la vie privée](#)

ENVOYER